

# Sur le bord d'un lac près de chez nous!



Regroupement des lacs et cours  
d'eau de Sainte-Marguerite – Estérel

## L'aventure de la cohabitation des castors et des humains au lac Guénette

**Présentation:** Pierre Campeau b. sc. biologique

Vice président de l'ALG

Administrateur du RDL



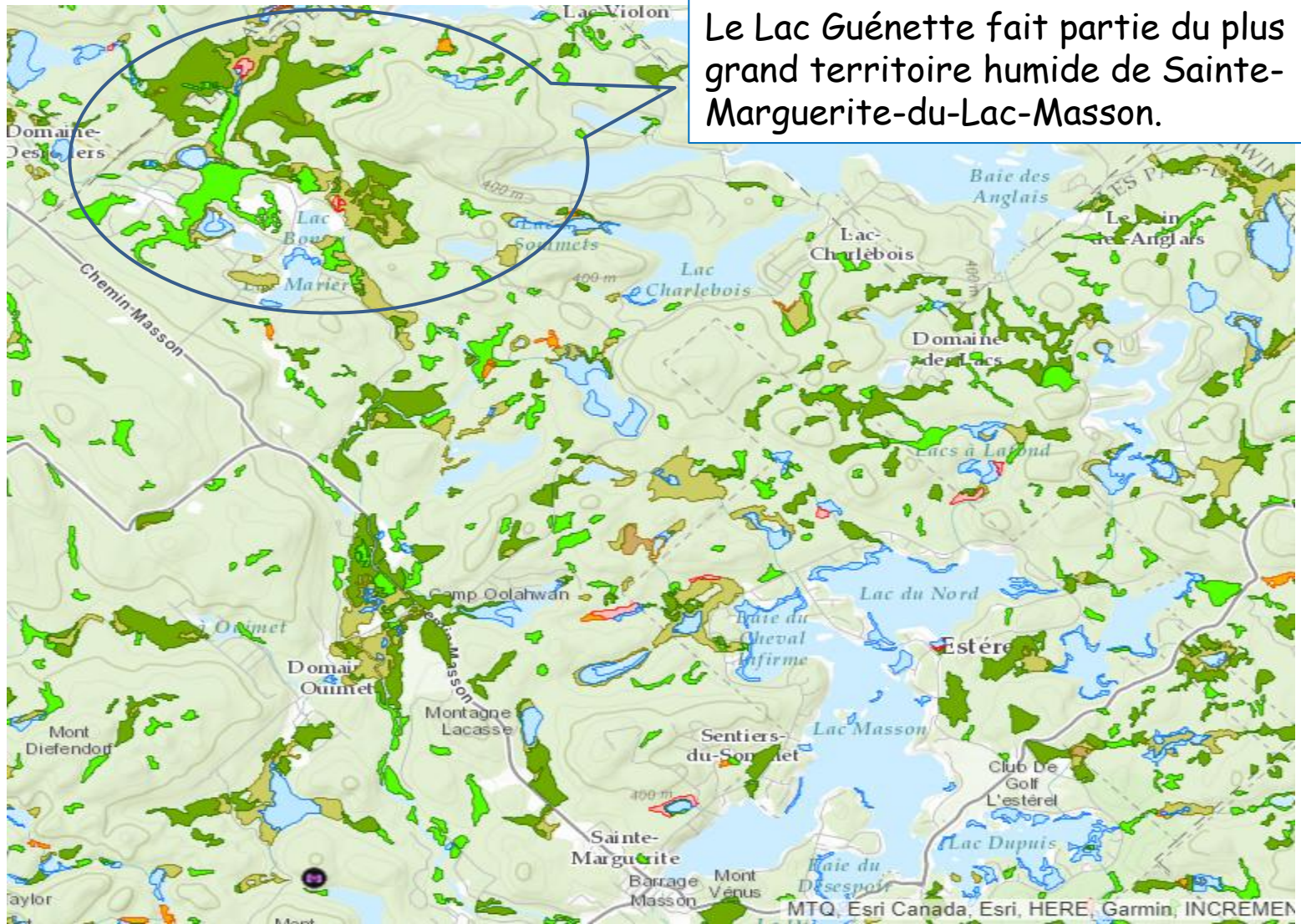
Vous savez,  
on peut vivre  
ensemble!

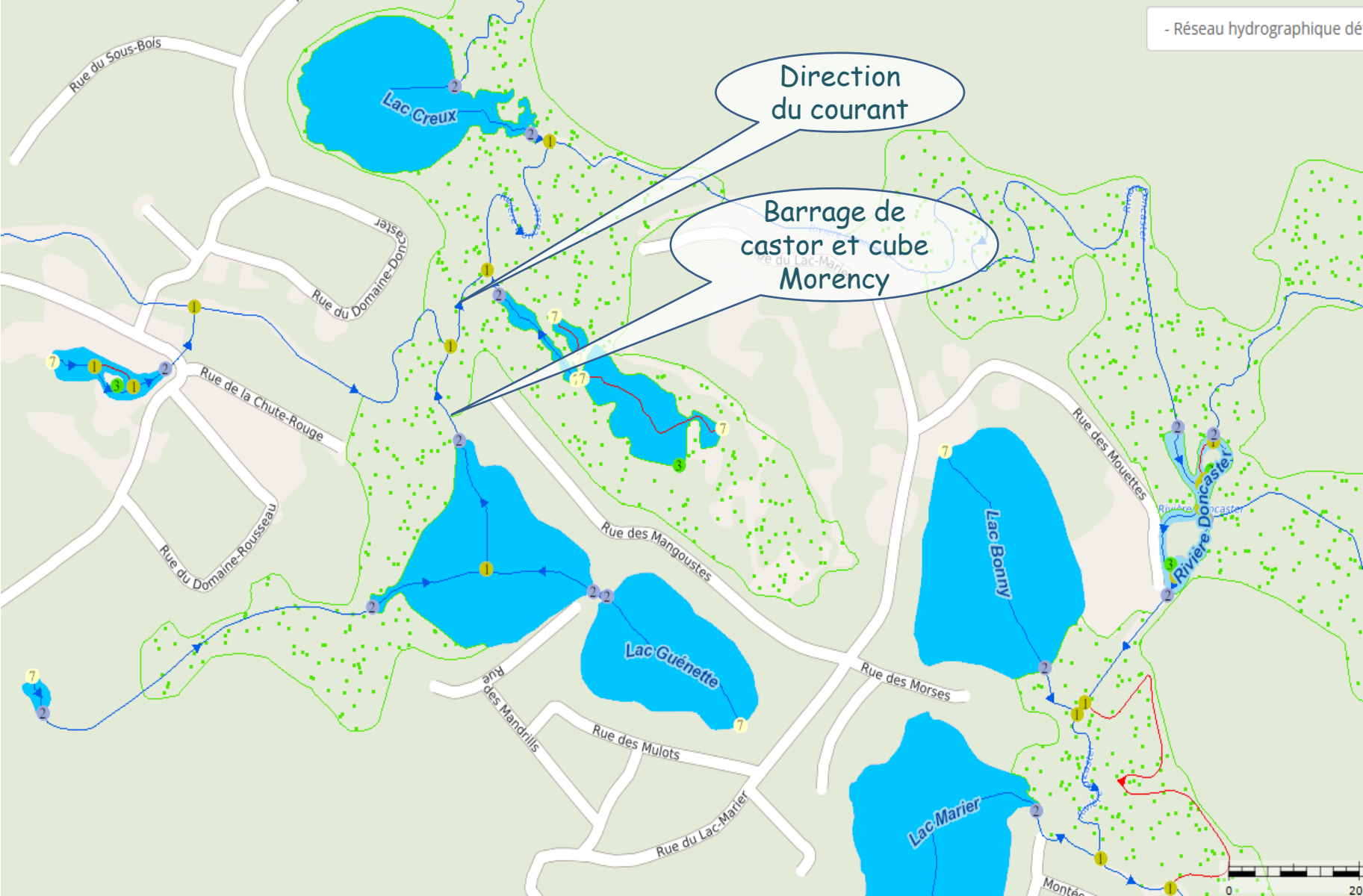
J'en suis  
convaincu



En plus, comme mammifère, on est de la même parenté

Le Lac Guénette fait partie du plus grand territoire humide de Sainte-Marguerite-du-Lac-Masson.





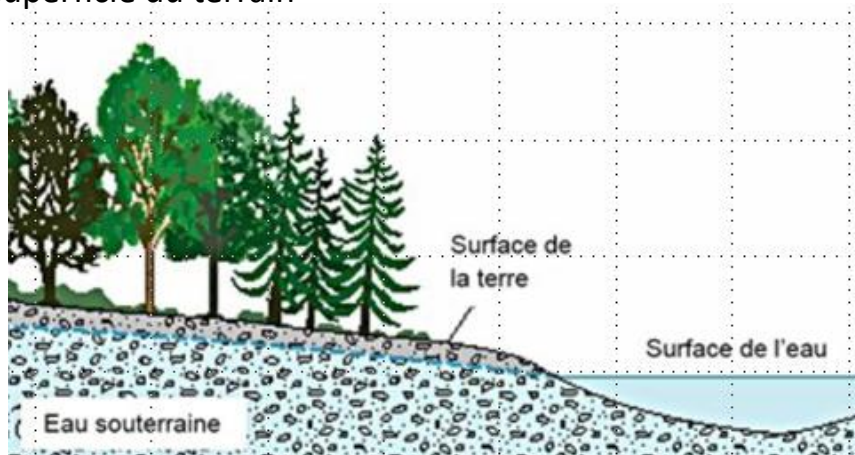
Direction  
du courant

Barrage de  
castor et cube  
Morency

# -Ces rongeurs sont nuisibles,

-il faut les éliminer, les trapper  
*(L'humain domine ce qui l'entoure)*

- Augmentation du niveau du lac et impacts sur le rivage
- Perturbation des eaux souterraines et impacts sur les puits de surface et installations septiques
- Coupes d'arbres et arbustes sur les terrains
- Disparition d'une partie de la bande riveraine et diminution de la superficie du terrain



**Savez-VOUS ... qu'un castor abat en moyenne 216 arbres et arbustes par année ?**

# La cohabitation des castors et des humains est vraiment possible

Vous savez, on peut vivre ensemble!



J'en suis convaincu



A scenic landscape featuring a calm lake in the center, surrounded by trees with vibrant autumn foliage in shades of yellow, orange, and red. The sky is a clear, bright blue. In the foreground, there are some bare tree branches and a few leaves, suggesting a late autumn or early winter setting. The overall atmosphere is peaceful and natural.

**-Ces mammifères sont utiles**, il faut coexister, vivre en harmonie

*(L'humain est partie intégrante de ce qui l'entoure)*

- Maintien et création de milieux humides essentiels
- Augmentation de la biodiversité
- Maintien et préservation du niveau du lac et évitement de sécheresses extrêmes
- Rétention et filtration des eaux de surface
- Prévention des inondations localement et en aval (bassin versant)
- Adaptation naturelle de prédilection face aux changements climatiques
- Réduction de la pollution en absorbant les résidus des intrants (pesticides, engrais minéraux et organiques et de certains pathogènes)

**Impacts des changements  
climatiques**



La création de milieux humides par les castors permet de réduire les inondations

## AVANTAGES

- Peu coûteux et construction facile
- Installation simple
- Très efficace
- Permet le maintien des castors et de l'étang
- Au besoin, on peut ajouter un tuyau si le débit est insuffisant.

## INCONVÉNIENTS

- Dans certains cas, les castors pourraient colmater le dispositif.
- Entrave la circulation du poisson.

Il est important que des membres de l'Association de lac voient à son entretien bi annuellement

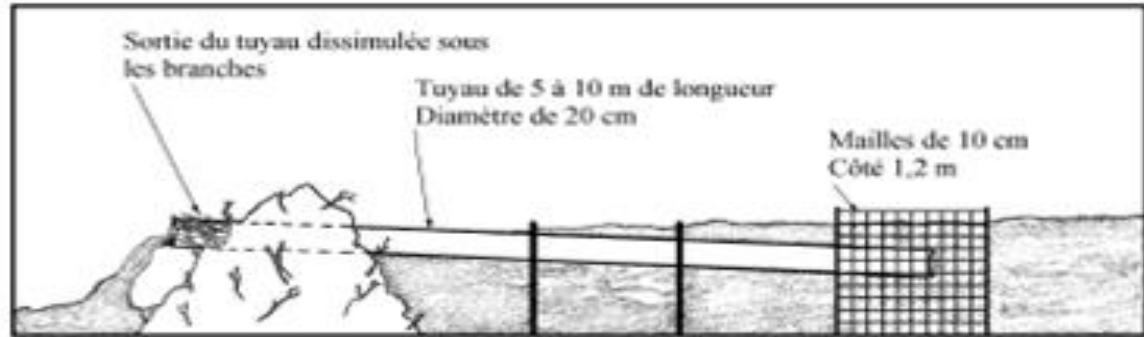
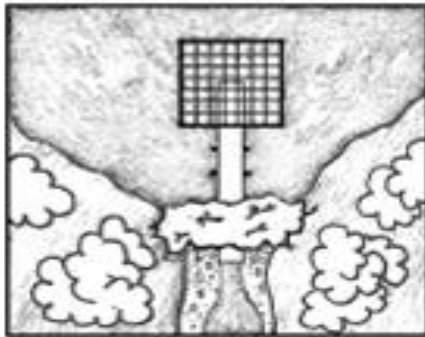
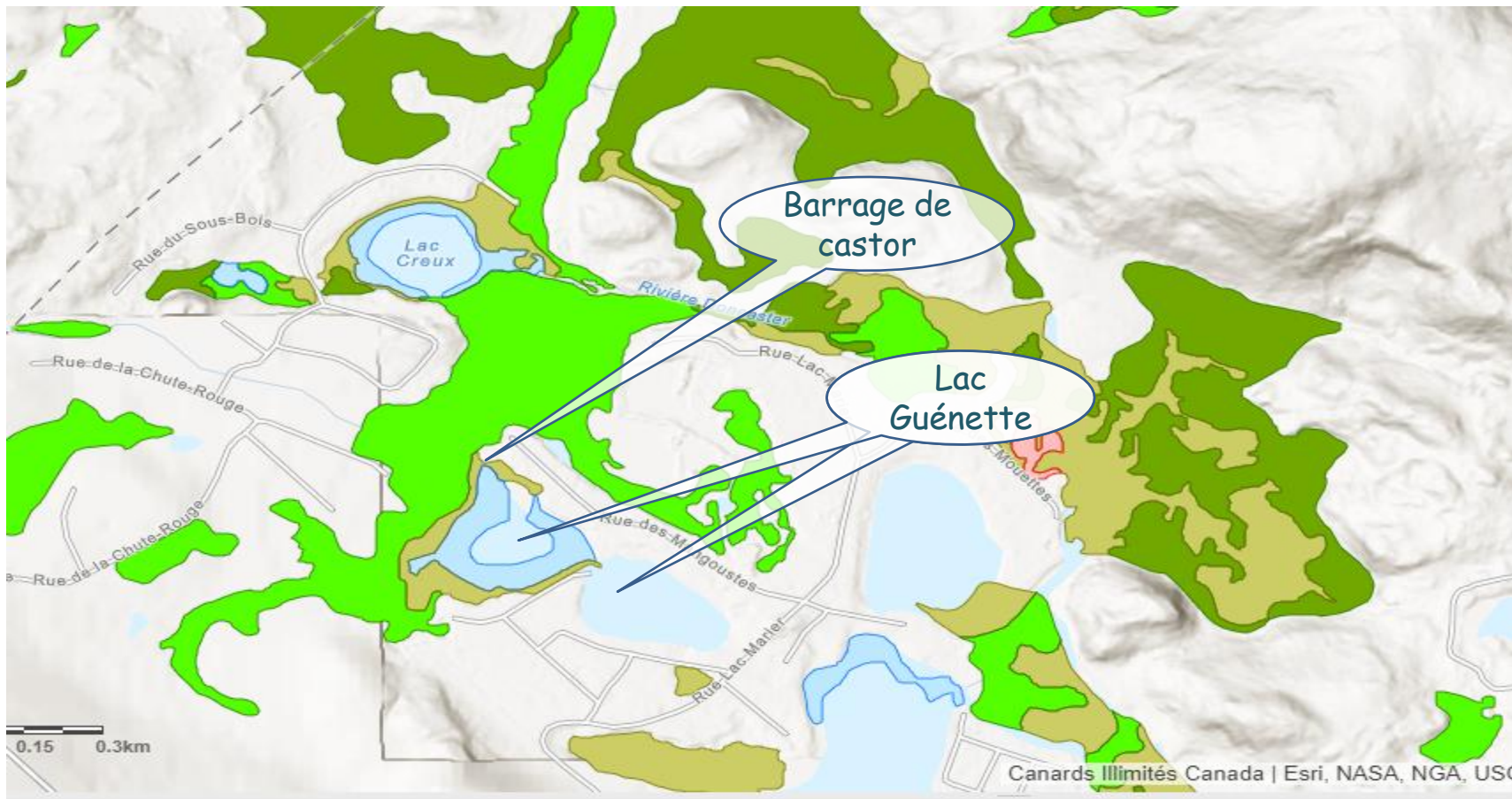
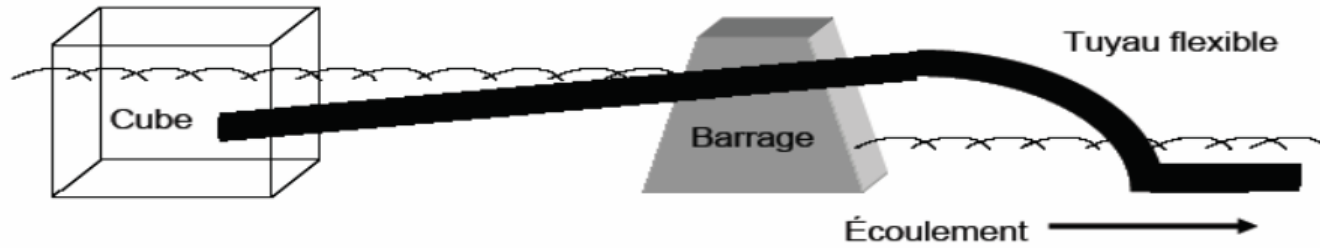
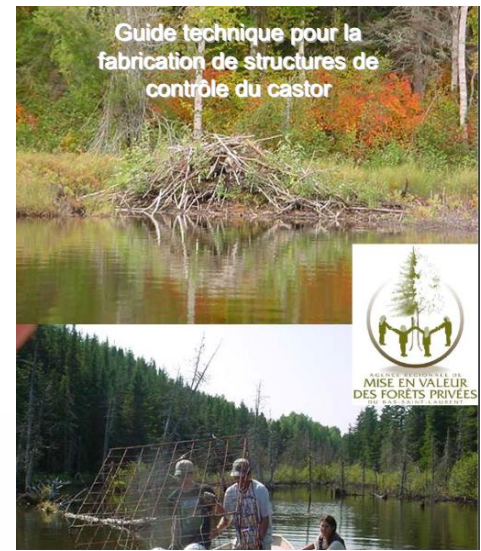


Figure 6.9.1. Cube Morency.





**Figure 12.** Shéma d'assemblage d'un cube Morency

Référence: [https://www.agence-bsl.qc.ca/Services\\_multiressources/Publications/guide\\_%20castor\\_agence.pdf](https://www.agence-bsl.qc.ca/Services_multiressources/Publications/guide_%20castor_agence.pdf)

Contrôle du niveau de l'eau par l'utilisation d'un cube Morency

Le comité des bénévoles du contrôle du niveau du lac est sur les lieux



**Les tuyaux devront passer dans le barrage au niveau « naturel » du lac**



Contrôle du niveau de l'eau par l'utilisation d'un cube Morency

Les tuyaux doivent être bien fixé pour ne pas se soulever



## Étapes du projet du cube Morency:

- **Demande de permission** au ministère de l'environnement du Québec
- **Acceptation du ministère** sous condition de l'aval de la MRC et de la municipalité
- **Rencontres préalables** avec M. Martin Belair de la MRC et Mme Desloges de SMDLM pour la faisabilité. M. Belair spécifie que la réussite du projet est tributaire d'un entretien annuel rigoureux.
- **Achat des matériaux et fabrication du cube Morency** par un soudeur professionnel (John Klein (450) 820-2736: [johnklein@live.ca](mailto:johnklein@live.ca) )
- **Installation du cube** sous la supervision de M. Martin Belair (spécialiste et intervenant en cours d'eau pour la MRC).

### Responsabilités partagées :

- L'association du lac Guénette voit à l'installation du cube Morency et verra à l'entretien annuel du cube et du barrage
- La municipalité défraie les coûts inhérents à la fabrication du cube et à ses accessoires.





De : [Secteur milieux naturels - Laurentides](#)

Envoyé le :22 février 2022 09:05

À : [campeaup1953@gmail.com](mailto:campeaup1953@gmail.com)

Objet :RE: **Cube Morency**

**Environnement  
et Lutte contre  
les changements  
climatiques**

**Québec** 

Bonjour M. Campeau.

Un **cube Morency** serait considéré comme un ouvrage à des fins d'aménagement et de gestion de la faune, et pourrait donc être exempté d'une autorisation ministérielle en vertu du paragraphe 3° de l'article 329 du [REAFIE](#).

Notez que pour bénéficier de cette exemption, le projet devra toutefois respecter l'ensemble des conditions des articles applicables du [RAMHHS](#).

Notez également que cette exemption ne vise que l'assujettissement à la *Loi sur la qualité de l'environnement* (LQE), gérée par le MELCC, et qu'elle ne vous dispense en rien de la nécessiter d'obtenir tout autre autorisation ou permis en vertu des autres législations et réglementations, tant ministérielles (**MFFP**, MERN, etc.) que municipales.

Cordialement,

**Secteur des milieux naturels**

Direction régionale de l'analyse et de l'expertise des Laurentides

## Matériaux nécessaires au fonctionnement du cube Morency :

- **Toile géotextile** : Pour prévenir la formation de trous dans le barrage qui pourraient le détruire
- **Cube Morency** : empêche les castors de pénétrer dans les tuyaux de canalisation qui servent à maintenir le niveau voulu
- **Trois tuyaux flexibles de 33 pieds** : Pour la circulation de l'eau
- **Taquets d'amarrage**
- **Quatre rodes de fer et fixations** : Pour maintenir le cube en place

**John Klein**  
115 - 11500A  
115 - 11500A

100, Croissant Bellevue  
Lanthen, QC J0T 1V0  
(451) 888-8888 850-8736

712  
14 Septembre 2023

11 Pierre Gagnon

	600.00
	30.00
	59.85
	689.85
	100.00
	489.85

Cage à castor

Dépôt depuis 200.00

Balance due au fournisseur

FACTURE  
PAYABLE

CHÈQUE PAYABLE à l'ordre de John Klein

### Dépenses relatives à l'installation :

Fabrication de la cage du cube + 4 rodes de fer	689.85\$
Toile géotextile (12 '' x 40'')	100.88\$
Taquets d'amarrage 6 pouces	8.19\$
Tuyau de 100 pieds (divisé en trois)	243.97\$

**Total 1042.79\$**



Le castor a forgé le paysage et l'histoire de notre territoire et, aujourd'hui, la cohabitation avec cet animal symbolique s'avère incontournable dans un contexte de développement durable.

Ces impacts indirects se traduisent par de la richesse, de la sécurité, ainsi que du bien-être pour les populations humaines.

**L'intérêt d'une solution intégrée à l'échelle des bassins versants s'impose donc comme une solution de nature culturelle, économique, écologique et sociale.**

[https://belsp.uqtr.ca/id/eprint/1334/1/OBV%20des%20rivi%C3%A8res%20Rouge%2C%20Petite%20Nation%20et%20Saumon\\_2013\\_Cohabiter\\_castor\\_intervention\\_A.pdf](https://belsp.uqtr.ca/id/eprint/1334/1/OBV%20des%20rivi%C3%A8res%20Rouge%2C%20Petite%20Nation%20et%20Saumon_2013_Cohabiter_castor_intervention_A.pdf)



Castor. © Bering Land Bridge National Preserve.



Regroupement des lacs et cours  
d'eau de Sainte-Marguerite – Estérel

## Sur le bord d'un lac près de chez nous!

### L'aventure de la cohabitation des castors et des humains au lac Guénette

**Présentation:** Pierre Campeau, bac en sc. biologique  
Vice président de l'ALG  
Administrateur du RDL



Merci de  
votre  
attention

